



Generalitat de Catalunya
Departament d'Empresa i Treball
Direcció General de Turisme

**LÍNIA DE FINANÇAMENT PER A
PROJECTES DESTINATS A REDUIR EL CONSUM
D'AIGUA MITJANÇANT LA REUTILITZACIÓ I L'ESTALVI
PER PART DELS ESTABLIMENTS TURÍSTICS**

Objecte i dotació pressupostària

OBJECTE

Atorgament d'ajuts a empreses d'allotjament turístic, per finançar projectes d'estalvi i reutilització d'aigua

DOTACIÓ PRESSUPOSTÀRIA

L'import destinat a les ajudes és de **12.707.521,99€**

Beneficiaris

- **Persones físiques o jurídiques** de naturalesa privada que siguin **propietàries o explotadores** d'edificis d'allotjament turístic, i que constin inscrits com a tal al Registre de Turisme de Catalunya.
- **Empreses explotadores, arrendatàries o concessionàries** d'edificis destinats a allotjament turístic, que acreditin la condició de titular o explotadora de l'establiment mitjançant contracte vigent que els atorgui la facultat expressa per a emprendre les obres de l'objecte d'ajut.

Tipologies d'establiments

- Establiments hotelers: hotels, hotels-apartaments, hostals i pensions.
- Càmpings
- Establiments de turisme rural: cases de pagès i allotjaments rurals (masia, masoveria, casa de poble compartida, casa de poble independent).
- Apartaments turístics (No HUTS)
- Albergs de joventut de titularitat privada quan prestin serveis turístics d'allotjament i que estiguin subjecte a l'impost sobre estades turístiques.

Calendari previst

Tràmit	Calendari
Publicació ordre de bases	5 de desembre de 2023
Obertura tràmit d'inscripció prèvia <i>Formulari d'inscripció prèvia</i>	Finals de febrer de 2024 15 dies naturals
Publicació de la convocatòria	Març de 2024
Obertura del tràmit per presentar el projecte <i>Formulari de confirmació de projecte</i>	
Resolució concessions	6 mesos després de la convocatòria
Execució	12 mesos des de la data de notificació amb una ampliació de 6 mesos per circumstàncies imprevistes
Justificació	3 mesos a partir de la data de finalització de l'execució
Pròrroga	6 mesos si es justifica impossibilitat d'executar en termini

Establiments allotjament turístic

1 Obertura del tràmit d'inscripció prèvia

2 Inscripció prèvia

3 Publicació al DOGC de la modificació de les bases

4 Publicació al DOGC de la convocatòria

5 Presentar el projecte

Formulari confirmació projecte

Inscripció prèvia

En el formulari d'inscripció prèvia caldrà assenyalar les accions de la llista per les que es vol demanar l'ajut, així com el cost.

Es podran presentar actuacions realitzades des de l'1 de gener de 2023 i projectes a realitzar.

Actuacions subvencionables

Línia 1. Reutilització de l'aigua

L1.1 Sistemes de recuperació d'aigües

- a. Doble xarxa d'aigües
- b. Regeneració d'aigües grises
- c. Regeneració d'aigües residuals
- d. Recuperació de l'aigua de rentat de filtres de piscina

L1.2 Sistemes avançats de bugaderia i cuina

- a. Bugaderia avançada o gestió integral del procés de rentat
- b. Reutilització de l'aigua del rentat en bugaderia
- c. Recuperadors en rentavaixelles
- d. Equipament per a zones comunes de rentat automàtic de roba o vaixelles

L1.3 Sistemes amb fonts alternatives d'aigua

- a. Tractament d'aigües pluvials
- b. Potabilització d'aigua de mar o dessalinització

Actuacions subvencionables

Línia 2: Estalvi d'aigua

L2.1 Sistemes d'estalvi d'aigua en habitacions, cambres de bany, cambres de neteja, zones de dutxes i vestuaris

- a. Aparells sanitaris o dispositius per aparells sanitaris
- b. Aixetes o dispositius per a aixetes
- c. Dutxes o dispositius per a dutxes
- d. Comptadors digitals i comunicació
- e. Substitució de banyeres per plats de dutxes

L2.2 Sistemes d'estalvi i eficiència en piscines i aigües d'esbarjo

- a. Rehabilitació de piscines per reduir el volum d'aigua
- b. Cobertes per a piscines
- c. Tractament de piscines per l'estalvi. Inclouent les inversions necessàries per omplir amb aigua de mar
- d. Sistemes basats en IoT per a la gestió de piscines
- e. Programari de gestió d'aigua

Actuacions subvencionables

Línia 2: Estalvi d'aigua

L2.3 Sistemes d'estalvi i eficiència en reg

- a. Sistemes de reg per degoteig a les zones arbustives
- b. Sistemes de reg intel·ligent

L2.4 Sistemes digitals

- a. Detectors de fuites d'aigua
- b. Sensorització de la xarxa
- c. Sistemes de control i gestió de les xarxes d'aigua
- d. Sistemes d'informació del consum d'aigua
- e. Càlcul i optimització de la petjada hídrica

L2.5 Reposicions i millores de les xarxes d'aigua

Import de les ajudes

L'import de la subvenció no pot superar 300.000 € per persona beneficiària o establiment en els tres darrers exercicis fiscals.

L'import de l'ajuda serà un percentatge sobre el cost elegible aplicant el **règim de mínimis** que en cap cas suposarà el 100% del cost elegible.

Documentació

- **Auditoria hídrica** que proposi les millores a realitzar per reduir el consum d'aigua de l'establiment. L'han de fer els projectes de més de 50.000 € o els establiments de més de 30 places, o **informe tècnic** per a la resta (**la línia finança íntegrament el cost de l'auditoria i/o informe tècnic amb un límit de 7.000€**).
- **Projecte o memòria tècnica:**
 - Descripció de les actuacions a fer i la situació de partida
 - Estudi de gestió de residus
- **Memòria de les actuacions** amb la descripció de les actuacions subvencionables.
- **Pressupost desglossat** elaborat per l'empresa que executarà les actuacions.
- **Declaracions responsables** d'acord amb la base 13.

Gestió de l'aigua als establiments turístics

Fonts d'obtenció d'aigua:

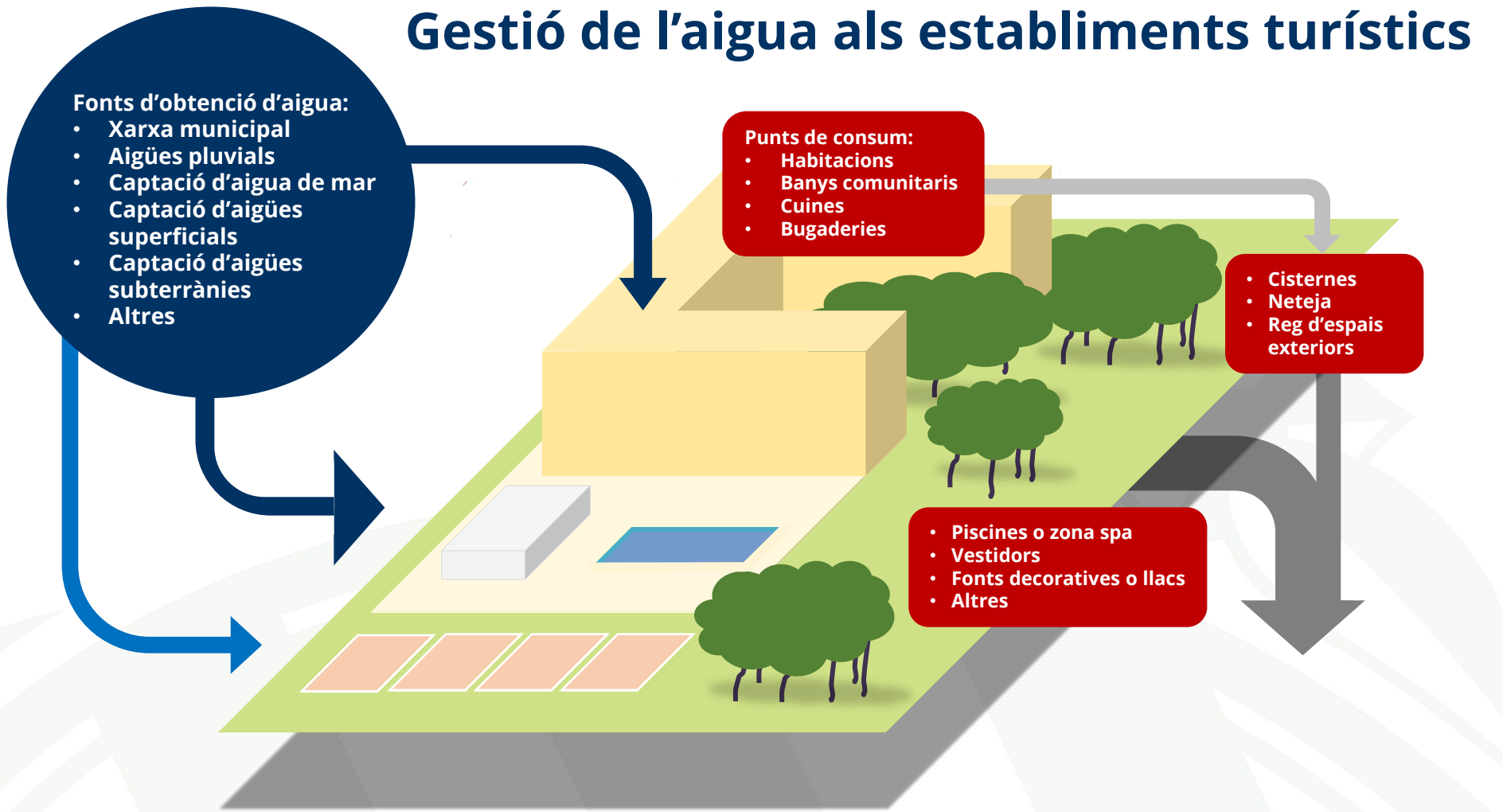
- Xarxa municipal
- Aigües pluvials
- Captació d'aigua de mar
- Captació d'aigües superficials
- Captació d'aigües subterrànies
- Altres

Punts de consum:

- Habitacions
- Banys comunitaris
- Cuines
- Bugaderies

- Cisternes
- Neteja
- Reg d'espais exteriors

- Piscines o zona spa
- Vestidors
- Fonts decoratives o llacs
- Altres



Informe tècnic acreditant la reducció del consum d'aigua

Cal aportar en els projectes que percebi un **ajut igual o inferior a 50.000 €**, o si l'actuació s'executa en establiments turístics **amb 30 o menys places hoteleres**, o si voluntàriament han presentat una auditoria hídrica.

És un informe signat pel tècnic responsable del projecte que acredita la reducció del consum d'aigua estimant els consums d'aigua en l'estat actual de l'establiment i la previsió després de fer-ne les actuacions, amb una descripció de les mateixes.

L'informe tècnic haurà d'incloure:

- Descripció de l'estat actual de l'establiment en relació a la xarxa hidràulica: inventari general dels punts de consum d'aigua, fonts d'entrada d'aigua (xarxa aigua potable, fonts pròpies...), descripció de l'estat de la xarxa, etc.
- Detall del volum anual d'aigua consumida en els tres últims anys.
- Recull de les evidències que justifiquin els valors pel càlcul dels indicadors (factures del consum d'aigua, registre de les pernoctacions i % ocupació de l'establiment en els tres últims anys).
- Càlcul dels indicadors que es presenten a la memòria justificativa.
- Descripció de les actuacions elegibles o mesures de millora de l'establiment per la reducció del consum d'aigua.
- Previsió d'estalvi del volum anual d'entrada d'aigua de xarxa de l'establiment (m³/any) després de fer les actuacions.
- Previsió de reducció del consum anual d'aigua de l'establiment (%) després de fer les actuacions.

Auditoria hídrica

Cal en el cas de **projectes de més de 50.000 € o els establiments de més de 30 places**. I també en aquells projectes amb un ajut inferior però que vulguin presentar una **auditoria hídrica**.

L'ha d'elaborar un professionals del sector amb el contingut següent:

- Anàlisi i diagnosi de l'establiment i indicarà possibles solucions i propostes per reduir el consum d'aigua de l'establiment.
- Informació que s'especifica per a l'informe tècnic.

Es pot prendre de referència el macro-objectiu 3 "Ús eficient dels recursos hídrics" del marc comú Level (s) de la UE. Aquesta metodologia estableix indicadors bàsics i una terminologia comuna per abordar la sostenibilitat dels edificis a diferents nivells: en el disseny conceptual, el disseny constructiu, l'ús actual i el seu valor a futur. Cal mirar les instruccions pels nivells 2 i 3 dins el *Manual d'usuari de l'Indicador 3.1: Consum d'aigua en la fase d'ús* donen pautes per estimar (nivell 2) o mesurar (nivell 3) el consum d'aigua per ocupant d'un edifici en funció dels dispositius, electrodomèstics i zones irrigades dins el seu abast.

O bé les directrius de la norma UNE-EN ISO 14046 *Gestión ambiental. Huella de agua. Principios, requisitos y directrices* o les de la metodologia de la Water Footprint Network, establerta a *The Water Footprint Assessment Manual*.

<https://susproc.jrc.ec.europa.eu/product-bureau//product-groups/412/documents>

http://susproc.jrc.ec.europa.eu/product-bureau/sites/default/files/2021-01/UM3_Indicator_3.1_v1.1_31pp.pdf

Obligacions

- Si la subvenció consisteix en un percentatge del cost de l'activitat, **s'ha d'acreditar el cost total**, i s'ha de justificar la totalitat de la despesa realitzada.
- Notificar qualsevol canvi.
- **Comunicar altres subvencions** sol·licitades o concedides.
- Disposar dels llibres comptables, registres i altres documents.
- Publicitar el finançament mitjançant logotips en llocs visibles .
- Si l'import subvencionable és superior a 15.000€ per a serveis i subministraments i 40.000€ per a obres cal **sol·licitar com a mínim 3 pressupostos** a diferents proveïdors. S'elegirà segons criteris d'eficiència i economia.

Requisits dels projectes

- **Acreditat la reducció del consum d'aigua** respecte de la **situació de partida** com a conseqüència de les actuacions executades.
- Compliment del principi de no causar un perjudici significatiu als **6 objectius mediambientals (DNSH)** d'acord amb l'article 17 de Reglament (UE) 2020/852.
- Les actuacions han de **complir amb la normativa vigent** que els sigui aplicable i també disposar de les **preceptives llicències i autoritzacions administratives** de les instal·lacions i els seus elements tècnics en cas que aquestes ho requereixin.

Resolució i pagament

- El termini màxim per fer la resolució serà de **6 mesos** a comptar del **primer dia d'inici** del període de presentació de sol·licituds.
- **El 50% de l'import de l'ajut s'abonarà en concepte de bestreta amb la notificació de la resolució de concessió.**
- L'altre **50% de l'import** s'abonarà un cop comprovada **l'execució** i s'hagi presentat la **justificació del 100% del pressupost presentat**

Justificació

- Termini: **3 mesos** des de la finalització del termini màxim concedit per a l'execució de les actuacions.
- Presentació de l'execució del **100% del projecte elegible**. No només de les despeses subvencionades.
- Modalitat de compte justificatiu amb un informe d'auditoria.
- Si l'import és menor de **50.000 €** es pot optar per compte justificatiu amb aportació de justificants de despesa.
- Aportar la **documentació requerida per la base 22.8**: memòria explicativa, certificats acreditatius, descripció dels sistemes instal·lats, pla de manteniment de les instal·lacions de les xarxes d'aigua i memòria econòmica.



Generalitat de Catalunya
Departament d'Empresa i Treball
Direcció General de Turisme

Per consultes: serveiplanificacioturistica.empresa@gencat.cat

Ordre de bases: [EMT/0265/2023](#)