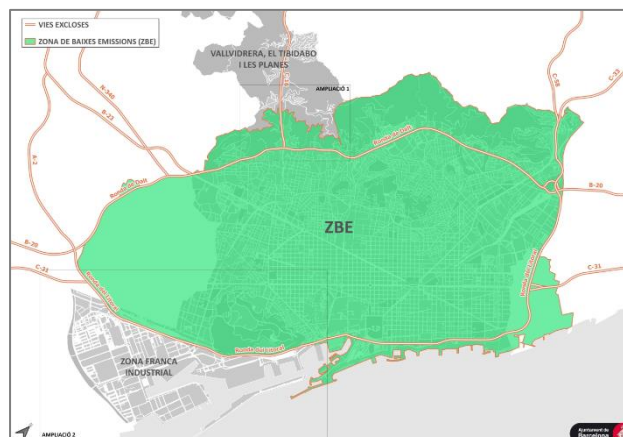


INFORMACIÓ ZBE PER ALS VISITANTS DE BARCELONA

Des de l'1 de gener del 2020, **es restringeix permanentment la circulació dins la zona de baixes emissions (ZBE)** de tots aquells vehicles als quals no els correspon cap distintiu ambiental de la DGT. Per tant, a l'àmbit de la ZBE Rondes de Barcelona (que inclou **Barcelona, l'Hospitalet de Llobregat, Sant Adrià de Besòs, i part d'Esplugues de Llobregat i Cornellà de Llobregat**), no hi podran circular els vehicles més contaminants els dies laborables, **de dilluns a divendres, de 7.00 h a 20.00 h.**




Mapa de l'Ajuntament de Barcelona

VEHICLES ESTATALS



COMPROVA [AQUÍ](#) LA TEVA MATRÍCULA

- Els **vehicles estatals que compleixin amb els requisits ambientals** podran circular **sense necessitat d'autorització.** 

- Els **vehicles estatals que no compleixin amb els requisits ambientals** podran aconseguir una autorització per a circular per la ZBE durant **10 dies a l'any** en l'horari restringit (els dies laborables, de dilluns a divendres, de 7.00 h a 20.00 h). Una vegada fet el registre, es podrà demanar l'**autorització diària** (cost de 2€/dia) fins a les 23.59 h del dia anterior. 



[REGISTRA'T AQUÍ](#) per aconseguir l'autorització.

VEHICLES ESTRANGERS



TOTS ELS VEHICLES ESTRANGERS QUE VISITEN BARCELONA HAN DE [REGISTRAR-SE](#) (COST DE 5€) PER ACONSEGUIR UNA DE LES SEGÜENTS AUTORITZACIONS

- Els **vehicles estrangers que compleixin amb els requisits ambientals** podran circular després de registrar-se i aconseguir una **autorització de 2 anys.** 

- Els **vehicles estrangers que no compleixin amb els requisits ambientals** podran aconseguir una autorització per a circular per la ZBE durant **10 dies a l'any** en l'horari restringit (els dies laborables, de dilluns a divendres, de 7.00 h a 20.00 h). Una vegada fet el registre, es podrà demanar l'**autorització diària** (cost de 2€/dia) fins a les 23.59 h del dia anterior. 



[REGISTRA'T AQUÍ](#) (cost de 5€) i aconseguix una de les autoritzacions anteriors.



Per més informació, consulta el portal web: <https://www.zbe.barcelona/index.html>